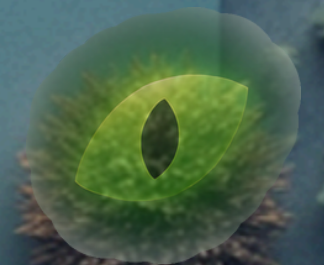


Kestävyyseraportointi pk-yrityksissä

VSME-standardin mukainen esimerkkirakenne

Fokuna | **ESIMERKKIMALLI**

Visuaalinen malli, ei yrityskohtainen raportti



Keitä olemme

Vastuullisuus on olennainen osa yrityksen toimintaa ja päätöksentekoa, ja sitä tarkastellaan ympäristön, ihmisten ja hyvän hallintotavan näkökulmista.

Yritys Oy on [toimiala] yritys, joka tarjoaa [tuotteet/palvelut] [asiakkaille/markkinalle].

Toiminta perustuu pitkäjänteisyyteen, laatuun ja vastuullisiin toimintatapoihin.

Toimiala:

Toiminta-alue:

Perustettu:

Henkilöstö:

Asiakkaat:

Arvot:

Fokumä / Esimerkki

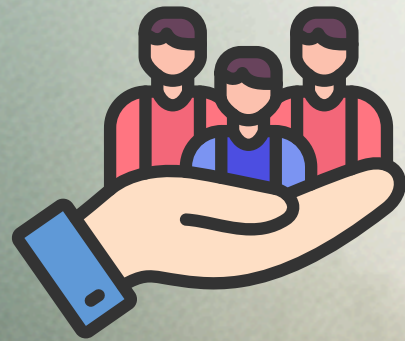
*Visuaalinen esimerkki yrityksen vastuullisuustyöstä.
Ei yrityskohtainen raportti.*

Yrityksen vastuullisuusustyö



Ympäristö

Energia, päästöt ja resurssien käyttö



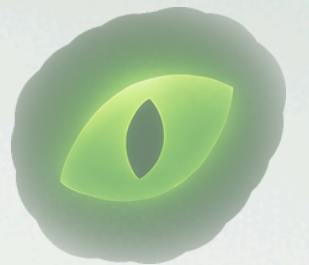
Ihmiset

Henkilöstö, turvallisuus ja osaaminen



Hyvä hallintotapa

Eettisyys, päätöksenteko ja vastuut



Visuaalinen esimerkki yrityksen vastuullisuusustyöstä.
Ei yrityskohtainen raportti.



Ympäristövastuu

Energia ja päästöt

Energiankäyttö, päästölähteet ja seuranta

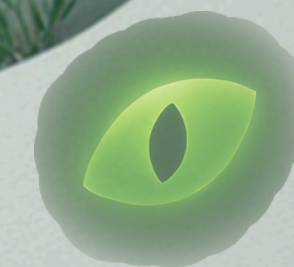
Vesi

Veden käyttö ja jätevedet toiminnan laajuuden mukaan

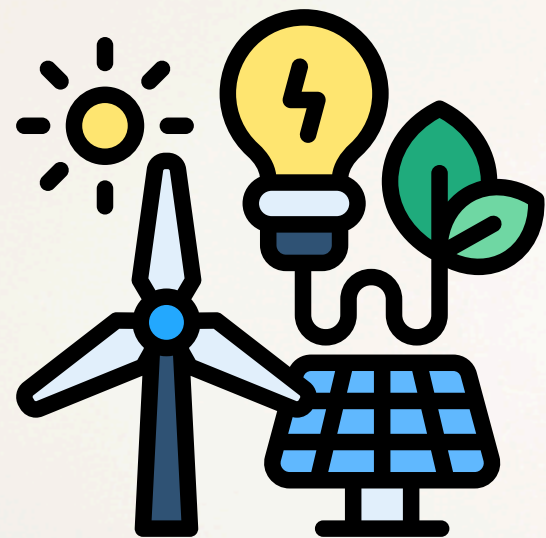
Resurssit ja jätehuolto

Materiaalit, kiertotalous ja jätteiden käsittely

Fokunda / Esimerkkimalli



*Visuaalinen esimerkki yrityksen vastuullisuustyöstä.
Ei yrityskohtainen raportti.*



Energiankäytön ja toiminnan päästöjakauma

Esimerkkikuva yrityksen toiminnan kasvihuonekaasu-päästöistä vuonna 202X.

Visualisointi havainnollistaa päästöjen jakautumista esimerkiksi energiankäytön, liikkuamisen ja hankintojen välillä.



Esimerkki mahdollisesta esitystavasta

*Visuaalinen esimerkki yrityksen vastuullisuustyöstä.
Ei yrityskohtainen raportti.*



Veden käyttö

Veden käyttö ja siihen liittyvä seuranta määräytyvät yrityksen toiminnan luonteen ja laajuuden mukaan.

Kaikille yrityksille vesi ei ole olennainen vastuullisuusteema. Tällöin raportointi voi rajoittua sanalliseen kuvaukseen.

Mikäli veden käyttö on olennaista yrityksen toiminnassa, raportointiin voidaan sisällyttää määrällistä tietoa, vertailua eri vuosien välillä sekä kehitystoimenpiteitä.



Esimerkki mahdollisesta esitystavasta

*Visuaalinen esimerkki yrityksen vastuullisuustyöstä.
Ei yrityskohtainen raportti.*



Resurssien käyttö, kiertotalous ja jätehuolto

Materiaalien ja raaka-aineiden käyttö määräytyy toiminnan luonteen mukaan.

Uudelleenkäyttö, kierrätys ja materiaalitehokkuus osana arjen toimintaa.

Jätteen lajittelu ja käsittely voimassa olevien käytäntöjen mukaisesti.

Teeman merkittävyys arvioidaan yrityskohtaisen olennaisuusanalyysin perusteella.



Esimerkki mahdollisesta esitystavasta

*Visuaalinen esimerkki yrityksen vastuullisuustyöstä.
Ei yrityskohtainen raportti.*



Ihmiset ja työelämä

Henkilöstö

Työvoiman rakenne ja peruskuvaus

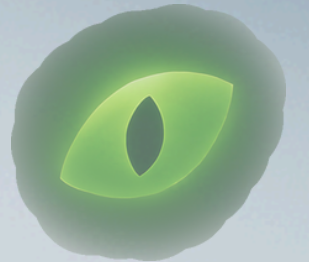
Jätteiden lajittelu ja käsittely voimassa olevien käytäntöjen mukaisesti.

Osaaminen ja kehittyminen

Koulutus, perehdytys ja työhyvinvointi

Fokunda

Esimerkkimalli



Visuaalinen esimerkki yrityksen vastuullisuustyöstä.
Ei yrityskohtainen raportti.

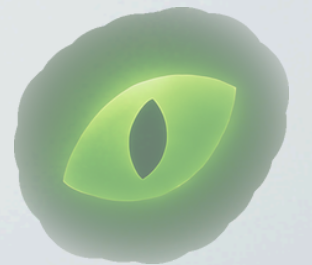
Hyvä hallintotapa

Eettiset toimintaperiaatteet
Yrityksen toiminta perustuu rehellisyyteen ja lakien noudattamiseen.

Päätöksenteko ja vastuunjako
Päätöksenteko tapahtuu yrityksen johdon toimesta ja vastuut ovat tunnistettavissa.

Toiminnan läpinäkyvyys
Yritys pyrkii avoimeen ja asialliseen toimintatapaan suhteessa sidosryhmiin.

Fokunda | Esimerkkimalli



*Visuaalinen esimerkki yrityksen vastuullisuustyöstä.
Ei yrityskohtainen raportti.*

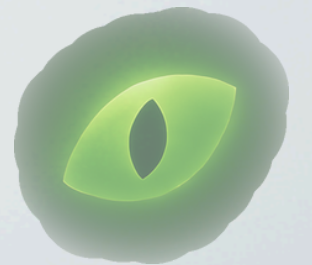
Olenaisuusanalyysi

Yrityksen vastuullisuusteemat määrittyvät olenaisuusarvioinnin perusteella.

Kaikkia teemoja ei raportoida samalla laajuudella, vaan painopiste asetetaan niihin aiheisiin, joilla on suurin merkitys liiketoiminnan ja sidosryhmien näkökulmasta.



Esimerkki yksinkertaistetusta olenaisuusarvioinnista.



Visuaalinen esimerkki yrityksen vastuullisuustyöstä.
Ei yrityskohtainen raportti.

Tämä esitys havainnollistaa, miten yrityksen vastuullisuustyötä voidaan kuvata visuaalisesti.

Mahdollinen visuaalinen toteutus tehdään aina yrityskohtaisesti:

- sisällöt perustuvat yrityksen omaan olennaisuusarviointiin*
- mukana olevat teemat määräytyvät toiminnan luonteen mukaan*
- visualisoinnit ja esitystapa mukautetaan käyttötarkoitukseen*
- raportti voidaan toteuttaa myös eri kielillä yrityksen tarpeiden mukaan*

Haluttaessa raportti voidaan toteuttaa yrityksen omalla ilmeellä, omilla väreillä ja graafisilla elementeillä.

Visuaalinen malli laaditaan aina erikseen virallisen raportin pohjalta.

Visuaalinen malli on vapaaehtoinen ja tarkoitettu nimenomaan vastuullisuusviestintään ja markkinointiin.

Fokuna | Esimerkkimalli

